

LEGENDA MÍSTNOSTÍ

Č.M.	ÚČEL MÍSTNOSTI	PLOCHA m²	PODLAHA		POVRCH. OPRAVA	PODHLAD		POZNÁMKA
			KÓD	POPIS		KÓD	POPIS	
2S01	HERBÁŘOVÉ SBÍRKY II.	311,10	S6	STĚRKA, SOKL V=100	PROTIPRAŠNÝ NATĚR (ČÁST.OMITKA-POŽN.2)		PROTIPRAŠNÝ NATĚR	.
2S02	SCHODIŠTĚ	10,75	S7	STĚRKA	–		–	
2S03	VÝTAH	2,70	N1	NATĚR	PROTIPRAŠNÝ NATĚR		–	
2S10	VENKOVNÍ SCHODIŠTĚ	21,70	S1	STĚRKA, SOKL V=100	ETICS TL.120 MM		–	

LEGENDA EZS :

(ELEKTRICKÁ ZABEZPEČOVACÍ SIGNALIZACE)

- EZS

ÚSTŘEDNA EZS
- ČIDLO PROSTOROVÉ (PIR)
- ČIDLO PROSTOROVÉ S ANTIMASKINGEM
- ČIDLO PROSTOROVÉ (PIR)
DO PRAŠNÉHO A VLHKÉHO PROSTŘEDÍ
- ČIDLO PROSTOROVÉ (PIR)
S ČOČKOU PRO DLOUHÝ DOSAH
- D

ČIDLO PROSTOROVÉ (PIR + MW)
- ČIDLO PROSTOROVÉ (PIR)
DO PROSTŘEDÍ EX
- ČIDLO TŘÍŠTĚNÍ SKLA
- ČIDLO OTEVŘENÍ (MAGNETICKÝ KONTAKT)
- PROPOJOVACÍ KRABICE
PROPOJOVACÍ KRABICE
DO PRAŠNÉHO A VLHKÉHO PROSTŘEDÍ
- PROPOJOVACÍ KRABICE
DO PROSTŘEDÍ EX
- TÍSNOVÉ TLAČÍTKO V LABORATOŘÍCH
- TÍSNOVÉ TLAČÍTKO V LABORATOŘÍCH
DO PRAŠNÉHO A VLHKÉHO PROSTŘEDÍ
- TÍSNOVÉ TLAČÍTKO NA WC PRO INVALIDY
S TÁHLEM
- OPTICKÁ SIGNALIZACE LED
- KLÁVESNICE EZS
- NAPÁJECÍ ZDROJ EZS + KONCENTRÁTOR
- EXP

KONCENTRÁTOR
- P|EXP

KONCENTRÁTOR S PŘIJÍMAČEM BEZDRÁTOVÝCH TLAČÍTEK
- I/O-EX

ODDĚLOVACÍ BARIÉRA
- EXTERNÍ VSTUP EZS

LEGENDA EKV :

(ELEKTRONICKÁ KONTROLA VSTUPU - PŘÍSTUPOVÝ SYSTÉM)

- DUÁLNÍ ČTEČKA KARET
- DUÁLNÍ ČTEČKA KARET
VE VENKOVNÍM PROVEDENÍ
- ELEKTROMAGNETICKÝ ZÁMEK
- MAGNETICKÝ KONTAKT
- PROPOJOVACÍ KRABICE
- RJ-EKV

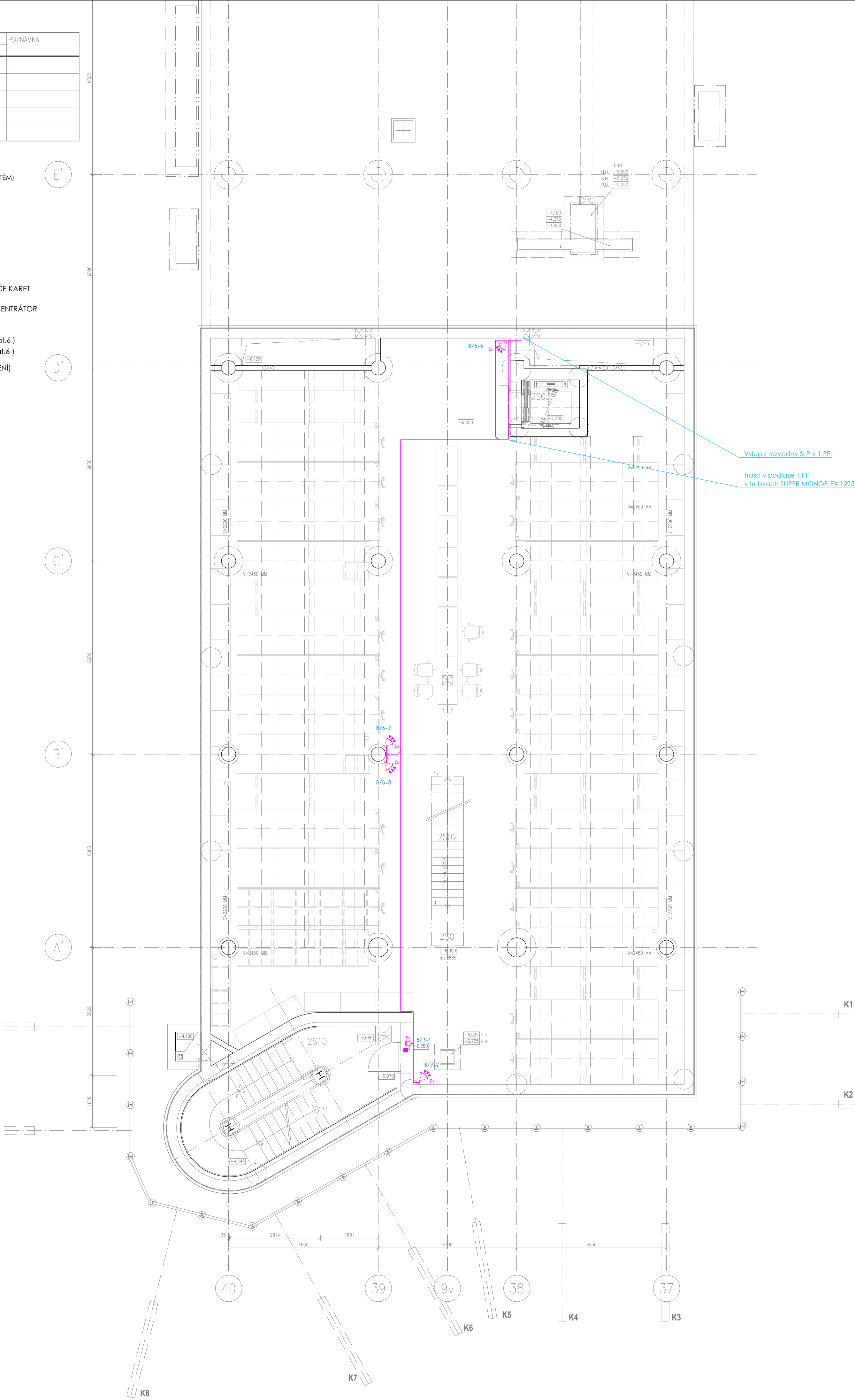
RADIČ PRO PŘIPOJENÍ SNÍMAČE KARET
- NAPÁJECÍ ZDROJ EKV + KONCENTRÁTOR
- KABEL EKV (3x2x0.5 st. , FTP Cat.6)
KABEL EKV - SBĚRNICE (FTP Cat.6)
+ 2x CYA 1.5 (NAPÁJENÍ)
+ 2x CYA 2.5 (PÁTERNÍ NAPÁJENÍ)

MAGNETICKÝ KONTAKT
ŘÍDÍCIHO SYSTÉMU ŽALUZÍÍ

- KABEL EZS - K ČIDLŮM (3x2x0.5 st.)
KABEL EZS - SBĚRNICE (FTP Cat.6)
+ 2x CYA 1.5 (NAPÁJENÍ)
+ 2x CYA 2.5 (PÁTERNÍ NAPÁJENÍ)

Poznámka :

- Páteřní rozvody vedeny společně s kabely strukturované kabeláže ve žlabech nad podhledem.
- K čidlům rozvody vedeny v trubkách pod omítkou.
- V technických místnostech rozvody vedeny v trubkách na povrchu.
- Prostory mezi patry a požárními úseky utěsněny požárními ucpávkami.
- Rozvody ve stoupačce vedeny v drátěných žlabech společně s kabely SK.
- PIR čidla umístěna na stěně ve výšce 2.4m (případně v min.výšce 1.8m), nebo na podhledu pomocí kloubového držáku (v případě, že nejsou umístěna zcela v rohu místnosti).
- Čidla tříštění skla umístěna na stropě na kazetě minerálního podhledu ve vzd. 1-3m od střežené plochy.
- Tlačítka v laboratořích umístěna ve výšce 1,2m na stěně.
- Tlačítka na WC pro invalidy s táhlem umístěna na podhledu, cca 800 mm od zadní stěny, konec táhla 150 mm od podlahy. Optická signalizace umístěna nade dveří.
- Koncentrátory umístěny nad podhledem případně ve stoupačce SLP.
- Čtečky karet umístěny ve výšce 1.2m.
- Klávesnice EZS umístěny na stěně ve výšce 1.6m (horní hrana).
- Segmenty vedení vedoucí přes CHÚC samostatně (mimo kabelovou trasu v protipožárním kanálu) provedeny bezhalogenovými kabely.



UNIVERZITNÍ KAMPUS

BRNO-BOHUNICE, ČESKÁ REPUBLIKA

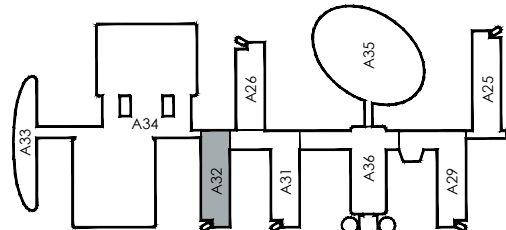
INVESTOR	MASARYKOVA UNIVERZITA
GENERÁLNÍ DODAVATEL	IMOS BRNO a.s. + SYNER MORAVA a.s.
MANAŽER PROJEKTU	ARCHDESIGN, s.r.o.
GENERÁLNÍ PROJEKTANT	A PLUS a.s.
PŘÍMÝ ZPRACOVATEL	Ing. ONDŘEJ TICHÝ



JAROMÍR ČERNÝ KAREL TUZA PETR UHLÍŘ

REVIZE	
00	2013 - 10 - 18
01	
02	
03	

VYPRACOVAL	ONDŘEJ TICHÝ
VED. PROJEKTANT	ONDŘEJ TICHÝ



±0.000 = 281,700 BPV

ČÍSLO ZAKÁZKY	3120 - 37
STAVBA	CESEB
STUPĚŇ	DSP
NÁZEV PS - SO	SO III 307 - PAVILON A32
ČÁST	12 - SLABOPROUDÉ ROZVODY
NÁZEV VÝKRESU	EZS, EKV – PŮDORYS 2.PP
DATUM	2013 - 10 - 18
FORMÁT	6 × A4
MĚŘÍTKO	1:75

STAVBA	STUPĚŇ	ČÍSLO PS - SO	ČÁST	VÝKRES	REVIZE
BIO	DSP	F 307	12	022	00